

EXEMPEL

Flerbostadshus sex våningar

Systematiskt brandskyddsarbete - Kontroll och underhållsplan

Kv Bolyckan Bolyckan 1:2, Hemvägen 6



Detta är ett exempel på innehåll i en kontroll- och underhållsplan för ett flerbostadshus i sex våningar. Det står den enskilde fritt att anpassa och använda materialet efter eget behov. För mer information om hur man utformar och dokumenterar sitt brandskyddsarbete hänvisas till Räddningstjänstens exempelsamling och informationsblad om systematiskt brandskyddsarbete.

Exemplet har tagits fram i syfte att visa vad som bör ingå i en kontroll- och underhållsplan som utgör en del av ett ledningssystem för SBA. Observera att den byggnad och dess brandskydds-lösningar som beskrivs i detta exempel inte finns i verkligheten.

Underhållsplan

Komponent	Metod	Frekvens	Utförs av
Rökluckor	Underhållsåtgärder enligt produktblad ¹	1 ggn/år	AB Takfirma (serviceavtal)
Imkanaler	Rengöring ²	1 ggn/4 år	Sot AB
Tilluftventiler	Rengöring ²	1 ggn/4 år	Sot AB

¹ Rörliga delar smörjs/fettas in

² Egen ambitionsnivå, ej reglerat genom lagstiftning

Loggbok över utförda underhållsåtgärder finns i bilaga 1.

Kontrollplan

Externa kontroller

Komponent	Metod	Frekvens	Utförs av
Rökluckor	Kontrollåtgärder ¹	1 ggn/år	AB Takfirma (takserviceavtal)

¹ Kontroll av öppningsfunktionen och ingående komponenter.

Loggbok över utförda externa kontroller finns i bilaga 1.

Egna kontroller

Egna kontroller utförs av utsedda brandskyddskontrollanter, se organisationsplanen.

Kontrollpunkternas läge är positionssatta på kontrollritning, se bilaga 2. Checklista för egna kontroller finns i bilaga 3.

Loggbok över utförda egna kontroller finns i bilaga 4.

Metod, frekvens och kontrollant

K4 Utrymningsväg, dörr	
Kontrollmetod	Kontrollera att utrymmet framför dörren är fritt (0,8 m passage) och att dörren är lätt att öppna utan nyckel. Öppna dörren i hela dess slagbredd. Kan dörren inte öppnas fullt ut pga snö eller föremål som blockerar görs en notering i checklistan. Bristen åtgärdas omedelbart.
Frekvens	4 ggr/år
Kontrollant	Brandskyddskontrollant

K8 Väg i brandcellsgräns	
Kontrollmetod	Kontrollera att väggen är hel och tät. Kontrollera att genomföringar för kablar och rör är tätade med brandteknisk tätning. I källare och på vind kontrolleras även väggens täthet mot bjälklag eller yttertak.
Frekvens	4 ggr/år
Kontrollant	Brandskyddskontrollant

K9 Dörr i brandcellsgräns	
Kontrollmetod	Kontrollera att dörren är stängd, sluter tätt mot karm, att den stänger fullständigt av egen kraft samt att den inte enkelt kan tryckas upp av tryck mot dörrbladet. Öppna och släpp dörren ca 20 cm. Dörren ska stänga helt. Tryck med en hand på dörrbladet utan att trycka ner handtaget. Dörren ska inte gå att trycka upp. Kontrollera att tätningslisten är hel och att bladet inte glipar mot karmen.
Frekvens	4 ggr/år
Kontrollant	Brandskyddskontrollant

K10 Dörr i brandcellsgräns (lägenhetsdörr)	
Kontrollmetod	Kontrollera att dörren sluter tätt mot karmen och att brevkastet sluter tätt mot dörrbladet.
Frekvens	4 ggr/år
Kontrollant	Brandskyddskontrollant

K21 Röklucka trapphus	
Kontrollmetod	Kontrollera att lucka till wire-spel är märkt och åtkomlig. Öppna luckan till wirer-spelet. Kontrollera att veven finns på plats och att ingen åverkan är synlig på manöverdonet.
Frekvens	4 ggr/år
Kontrollant	Brandskyddskontrollant

K22 Fönster för brandgasventilation i källare	
Kontrollmetod	Kontrollera att berörda fönster går att öppna.
Frekvens	4 ggr/år
Kontrollant	Brandskyddskontrollant

K26 Risker, belamrat trapphus	
Kontrollmetod	Kontrollera att trapphuset är fritt från brännbart material och att utrymningsstråket är fritt från föremål. Brännbart material får inte förvaras i sådan mängd att brand och rökutveckling från branden riskerar att förhindra eller försvåra utrymning via trapphuset.
Frekvens	4 ggr/år
Kontrollant	Brandskyddskontrollant

K33 Risker, belamrad källarkorridor	
Kontrollmetod	Kontrollera att källarkorridorer inte belamras av brännbart material. Brännbart material i källarkorridorer kan inbjuda till anlagd brand. För att minimera risken ska dessa utrymmen hållas rena från brännbart material.
Frekvens	4 ggr/år
Kontrollant	Brandskyddskontrollant

K34 Risker, containers och upplag utomhus	
Kontrollmetod	Kontrollera skyddsavstånd till containers och upplag. Brand i container och upplag kan spridas in i byggnaden om inte nödvändigt skyddsavstånd finns (risk för anlagd brand). Skyddsavstånd mellan täckt container och husfasad ska vara minst 4 meter samt 6 meter för öppen container.
Frekvens	4 ggr/år
Kontrollant	Brandskyddskontrollant

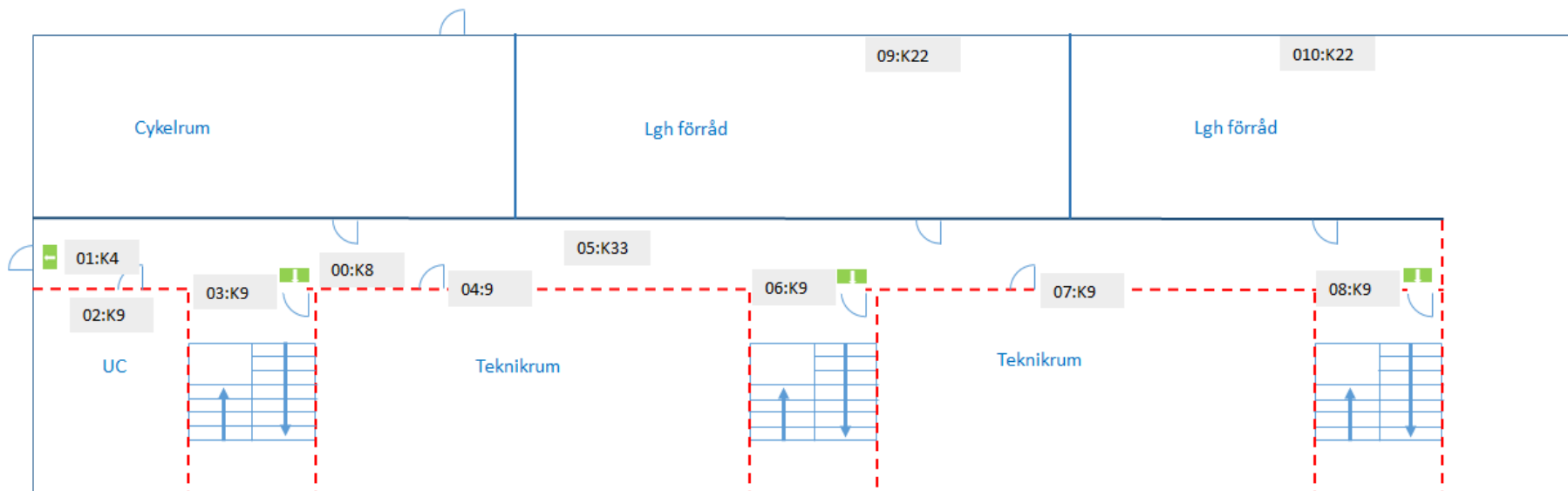
K35 Räddningsväg och uppställningsplats	
Kontrollmetod	Kontrollera att räddningsväg och uppställningsplats är skyltad (P-förbud och räddningsväg) och framkomlig. Räddningsväg och uppställningsplats får inte nyttjas för fordonsparkering, uppställningsplats för containers eller upplag. Vintertid kontrolleras att snöröjnings- och halkbekämpningsrutinerna följs.
Frekvens	4 ggr/år
Kontrollant	Brandskyddskontrollant

1. BILAGA Underhålls- och kontrollåtgärder
Underhålls- och kontrollrapporter från avtalsentreprenörer

Här sparas avtalsentreprenörernas underhålls- och kontrollrapporter.

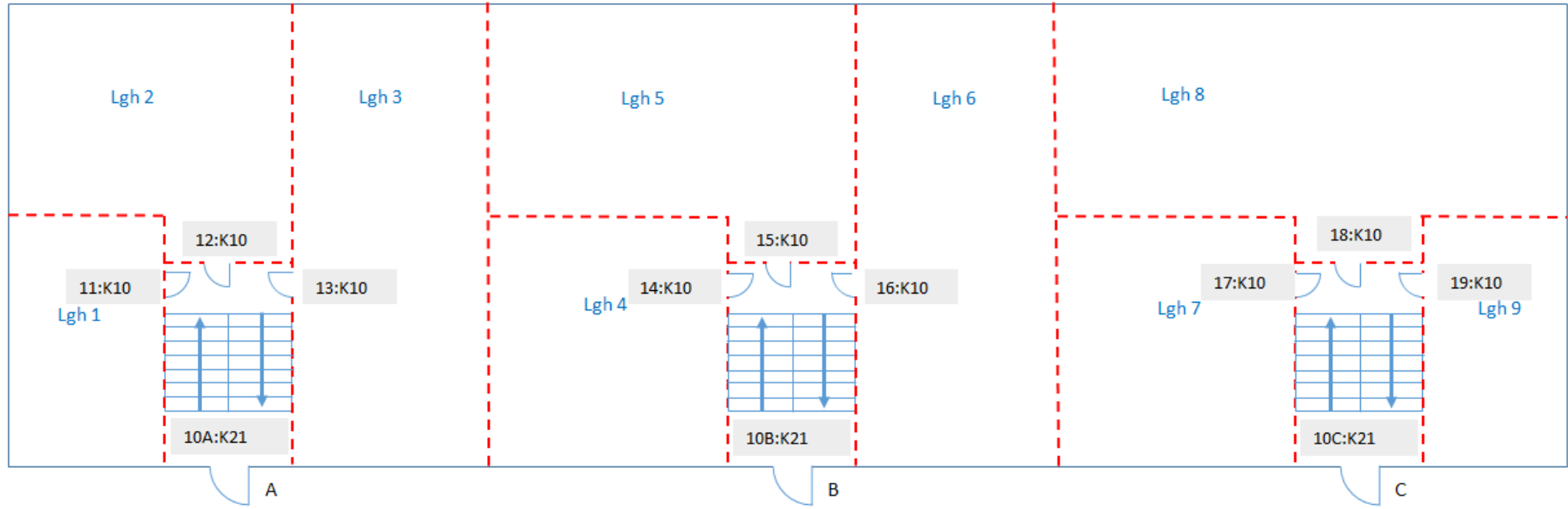
2. BILAGA Ritning kontrollstationer

- Brandcellgräns
- Utrymningsväg

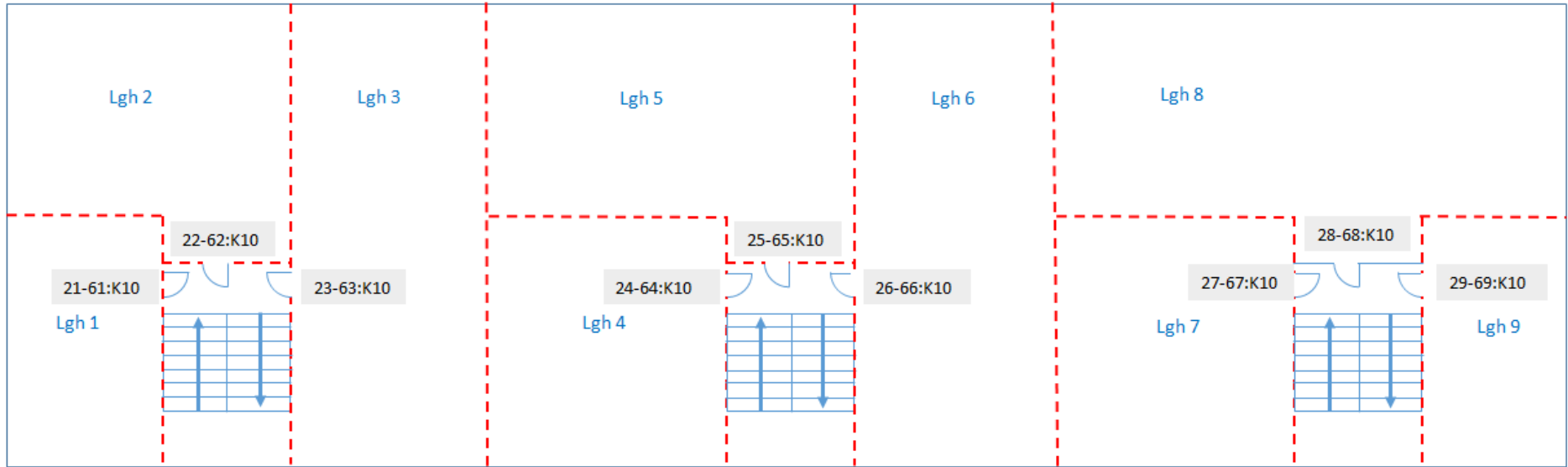


Källarplan

01:K4 Plan och kontrollpunkt : Kontrollmetod Plan 0, kontrollpunkt 1, kontrollmetod 4

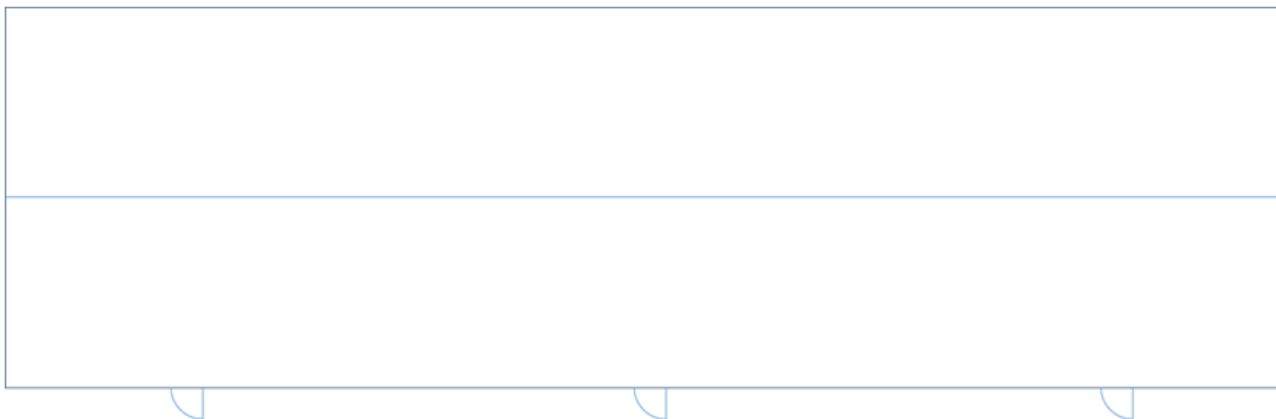


Entréplan



Plan 2-6

Räddningsväg och uppställningsplats



K35

3. BILAGA Mall checklista för egna kontroller

Checklista egna kontroller

Kontroll utförd av: Datum:

Källarplan

Position	Komponent	Kontrollfråga	Noteringar och ansvarig för åtgärd
00.K8	Vägg i brandcellsgräns (samtliga BC väggar på planet)	Finns otäta kabel- eller rör genomföringar? <input type="checkbox"/> Ja <input type="checkbox"/> Nej Finns andra otätheter? <input type="checkbox"/> Ja <input type="checkbox"/> Nej	
01.K4	Utrymningsväg, dörr	Fritt utrymme framför dörren (0,8 m bred passage)? <input type="checkbox"/> Ja <input type="checkbox"/> Nej Är dörren lätt att öppna utan nyckel <input type="checkbox"/> Ja <input type="checkbox"/> Nej	

02.K9 Dörr i brandcellsgräns

Stänger dörren av egen kraft?

Ja Nej

Är dörren hel och sluter tätt mot karm?

Ja Nej

Kan dörren tryckas upp utan att trycka ner handtaget?

Ja Nej

03.K9 Dörr i brandcellsgräns

Stänger dörren av egen kraft?

Ja Nej

Är dörren hel och sluter tätt mot karm?

Ja Nej

Kan dörren tryckas upp utan att trycka ner handtaget?

Ja Nej

04.K9 Dörr i brandcellsgräns

Stänger dörren av egen kraft?

Ja Nej

Är dörren hel och sluter tätt mot karm?

Ja Nej

Kan dörren tryckas upp utan att trycka ner handtaget?

Ja Nej

05.K33 Risker, ordningsfrågor

Är källare belamrade?

Ja Nej

06.K9 Dörr i brandcellsgräns

Stänger dörren av egen kraft?

Ja Nej

Är dörren hel och sluter tätt mot karm?

Ja Nej

Kan dörren tryckas upp utan att trycka ner handtaget?

Ja Nej

07.K9 Dörr i brandcellsgräns

Stänger dörren av egen kraft?

Ja

Nej

Är dörren hel och sluter tätt mot karm?

Ja

Nej

Kan dörren tryckas upp utan att trycka ner handtaget?

Ja

Nej

08.K9 Dörr i brandcellsgräns

Stänger dörren av egen kraft?

Ja

Nej

Är dörren hel och sluter tätt mot karm?

Ja

Nej

Kan dörren tryckas upp utan att trycka ner handtaget?

Ja

Nej

**09.K22 Fönster för brandgasventilation
källare**

Går det att öppna fönstret?

Ja

Nej

**010.K22 Fönster för brandgasventilation
källare**

Går det att öppna fönstret?

Ja

Nej

Entréplan

**10A-
C.K26** Risker, ordningsfrågor

Är trapphuset belamrat?

 Ja Nej

**11-
19.K10**

Dörr i brandcellsgräns (lägenhetsdörr) Är dörren hel och sluter tätt mot karm?

 Ja Nej

Sluter brevinkastet tätt mot dörrbladet?

 Ja Nej

**10A-
C.K21** Röklucka trapphus

Är lucka till wire utmärkt?

 Ja Nej

Är luckan lätt att öppna?

 Ja Nej

Plan 2-6

**20-60A-
C.K26** Risker, ordningsfrågor

Är trapphuset belamrat?

 Ja Nej

**21-
69.K10** Dörr i brandcellsgräns (lägenhetsdörr) Är dörren hel och sluter tätt mot karm?

 Ja Nej

Sluter brevinkastet tätt mot dörrbladet?

 Ja Nej

Utomhus

K34 Risker, utomhus

Är skyddsavstånd till öppen container mer än 6 meter?

Ja

Nej

Är skyddsavstånd till täckt container mer än 4 meter?

Ja

Nej

Finns upplag av lastpallar eller annat brännbart material nära fasad?

Ja

Nej

K35 Räddningsväg och uppställningsplats

Är räddningsväg och uppställningsplats skyltad?

Ja

Nej

Finns det framkomlighetshinder (parkerade bilar, betongsuggor, bommar el dyl)?

Ja

Nej

Fungerar snöröjnings- och halkbekämpningsrutiner?

Ja

Nej

4. BILAGA Utförda kontroller

Här sparas loggbok över utförda egenkontroller (ifyllda checklistor)